

Připojení na stávající krabici pro ovládání střešního ventilátoru

zásuvka pro RB 56
připojení Wifi,
vedle
ukončeného
datového
rozvodu

Poznámky:
Elektroinstalace bude uložena v drážkách pod omítkou a také v drážkách v podlaze. V podlaze bude kabláž uložena v trubkách z důvodu mechanické ochrany před zabetonováním. Bude využito stávajících pozic vypínačů a zásuvek. Při drážkování v podlahách nutno dát pozor na stávající kabláž spodních bytů. Před a po drážkování nutné ověřit funkci světlidel v bytech o patro níž.

Legenda značek:

El. vývod 3-fázový

RZ1
Elektorozvaděč

Trojpólový vypínač se signálkou

Zásuvka dvojnásobná 230V, pod omítku, IP 40

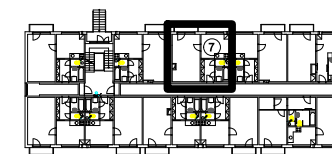
Zásuvka dvojnásobná 230V, pod omítku, s přepětovou ochranou IP 40

Zásuvka 230V, pod omítku, IP 40


Vypínač řazení 1/0, pod omítku, IP 20

Zásuvka 230V, pod omítku, IP 44

Vedeno v podlaze



Provozní napětí:
3x230/400V, 50Hz
Ochrana před nebezpečným
dotykem – automatickým
odpojením od zdroje

Vedoucí projektu	Zodp. projektant	Vypracoval	<div> spol. s r.o. JIHLAVA</div> <div>společnost projektových ateliérů Havlíčková 46, 586 01 JIHLAVA Tel.: 579 306 746 E-mail: projekce@spa.ji.cz</div>	
Ing. Jiří Jánský	Ing. Mich. Nestrojil	Ing. Mich. Nestrojil		
Místo, okres:	Jihlava	Jihlava	Formát:	2xA4
Investor:	Statutární město Jihlava, Masarykovo náměstí 1, 586 01 Jihlava		Datum:	12/2025
Akce: <div>DPS Za Prachárnou 1a, Jihlava</div> <div>Oprava bytových jader v bytových jednotkách č. 56 a 66</div>			Stupeň:	DPS
			Zakázka číslo:	2512-04-016
Příloha: Silové rozvody 4NP byt 56			Měřítko	Číslo výkresu:
			1:50	600